



CONTEXTE

Les élèves du Centre de services scolaire au Cœur-des-Vallées (CSSCV) qui ont droit à l'aide technologique WordQ5 peuvent procéder à l'installation du logiciel sur un ordinateur ou un portable au domicile. WordQ5 est un logiciel d'aide à la lecture et à l'écriture recommandé par les professionnelles en adaptation scolaire (orthopédagogie).

CLIENTÈLE

Élèves du CSSCV qui ont obtenu une licence scolaire délivrée par une professionnelle en orthopédagogie ou en adaptation scolaire du Service des ressources éducatives

ÉQUIPEMENT REQUIS

- Ordinateur de bureau ou portable
- Connexion à Internet haute vitesse
- Navigateur Internet Google Chrome (recommandé)
- Casque stéréo ou haut-parleurs (utilisation du logiciel)
- Adresse de courrier électronique personnelle et valide pour le parent ou tuteur
- Adresse de courrier électronique du CSSCV de l'élève

Configuration requise sur plateforme Windows :

- Windows 7, 8 ou 10
- Un processeur de 1 GHz ou plus
- Un minimum de 1Gb RAM de mémoire vive
- Casque d'écoute (optionnel)

Configuration requise sur plateforme Mac :

- Un ordinateur Apple (iMac, Macbook, Mac mini, Mac Pro)
- OS : macOS 10.10 (Yosemite) ou plus récent
- macOS 10.12 (Sierra) ou ultérieur pour travailler avec OpenPDF inclus
- CPU : Au moins 1GHz et 2 cœurs
- La mémoire : Au moins 2 Go de mémoire
- Disque : Au moins 2 Go d'espace libre
- Réseau : Une connexion Internet peut être nécessaire pour l'activation du logiciel

SOUTIEN TECHNIQUE

Le CSSCV offre le soutien **seulement sur ses appareils en prêt**.

Pour une utilisation au domicile, **vous bénéficiez de l'excellent soutien technique de Math et mots** www.mathetmots.com distributeur de la licence scolaire WordQ.

Contactez Math et Mots

Par formulaire <https://mathetmots.com/ca-fr/contact>

Par téléphone : 1 877 965-2687 poste 3

1. Accéder au site d'activation ou d'installation de WordQ5

Démarrer le **navigateur Google Chrome** (recommandé) cliquez sur ce lien ou écrivez l'adresse internet <https://activation.mathetmots.com/wp-login.php>

Connectez-vous avec le **compte utilisateur** fourni par le **CSSCV**, copiez-collez ces informations dans les champs.

Nom d'utilisateur : wq5.cs.12695
Mot de passe : PM2149PJ58

Cliquez sur le bouton **Se connecter**.



Identifiant ou adresse e-mail
wq5.cs.12695

My Password:
PM2149PJ58

Se connecter



WordQ5 est déjà installé, réactivez votre licence de logiciel en suivant les **instructions à la section 2** de ce guide.



Vous en êtes à la **première installation de WordQ5** sur votre ordinateur-portable, suivez les **instruction d'installation complète à la section 3** de ce guide.

2. WordQ5 est installé, je dois réactiver ma licence scolaire pour l'année en cours

Renseignez les champs du formulaire.

1. Remplir le formulaire suivant

Merci de remplir le formulaire. Nous communiquerons avec vous pour utiliser WordQ.

Prénom
Sophie

Nom
Godbout

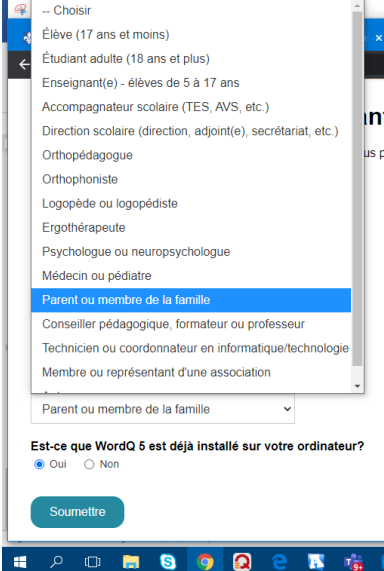
Courriel
nomade67ca@hotmail.com

Qui êtes-vous?
Parent ou membre de la famille

Est-ce que WordQ 5 est déjà installé sur votre ordinateur?
 Oui Non

Soumettre

À la question « Qui êtes-vous », cliquez sur la flèche du menu déroulant pour l'afficher, sélectionner la réponse.



The screenshot shows a web form with a dropdown menu titled "-- Choisir". The menu is open, displaying a list of roles: Élève (17 ans et moins), Étudiant adulte (18 ans et plus), Enseignant(e) - élèves de 5 à 17 ans, Accompagnateur scolaire (TES, AVS, etc.), Direction scolaire (direction, adjoint(e), secrétariat, etc.), Orthopédagogue, Orthophoniste, Logopède ou logopédiste, Ergothérapeute, Psychologue ou neuropsychologue, Médecin ou pédiatre, Parent ou membre de la famille (highlighted in blue), Conseiller pédagogique, formateur ou professeur, Technicien ou coordonnateur en informatique/technologie, and Membre ou représentant d'une association. Below the menu, the question "Est-ce que WordQ 5 est déjà installé sur votre ordinateur?" is followed by radio buttons for "Oui" (selected) and "Non". A "Soumettre" button is at the bottom.

WordQ5 est déjà installé sur votre ordinateur-portable, à la question « Est-ce que WordQ5 est déjà installé sur votre ordinateur? » cliquez sur **Oui** puis sur le bouton **Soumettre**.

1. Remplir le formulaire suivant

Merci de remplir le formulaire. Nous communiquerons avec vous pour utiliser WordQ.



The screenshot shows a registration form with the following fields: "Prénom" (Sophie), "Nom" (Godbout), "Courriel" (nomade67ca@hotmail.com), and "Qui êtes-vous?" (Parent ou membre de la famille). Below these fields, the question "Est-ce que WordQ 5 est déjà installé sur votre ordinateur?" is followed by radio buttons for "Oui" (selected) and "Non". A "Soumettre" button is at the bottom.

Vous êtes maintenant dans la **page d'information d'activation de votre logiciel déjà installé**. Prenez bonne note du code d'activation affiché à l'écran; **portez une attention particulière aux lettres majuscules**, le code est sensible à la case.

Vous recevrez aussi ce code dans votre boîte de courriers électroniques à l'adresse fournie dans le formulaire d'activation.

Procédure d'activation du logiciel

Prenez note que vous ne pouvez activer WordQ 5 que sur un seul poste. Si vous demandez plus d'un code, un autre élève sera privé de son privilège.

WordQ 5

Votre code d'activation: **AK4XK3R7HSF7 ATTENTION : CODE D'ACTIVATION FOURNI À TITRE D'EXEMPLE, VOTRE CODE EST UNIQUE.**

Au moment d'ouvrir WordQ5, si votre licence est échue, vous en serez informée. Vous serez alors invité à **insérer ce code d'activation** pour une utilisation du logiciel pour l'année scolaire en cours.

Démarrez WordQ5 puis **entrez le code d'activation noté ou reçu par courrier électronique** à l'adresse fournie dans le formulaire d'activation.

Cliquez sur le bouton **Activer**.

3. Installation du produit WordQ5 sur mon ordinateur-portable

Cette section du présent document décrit en détails les étapes d'une **première installation de WordQ5 sur votre ordinateur-portable**.

- Il est TRÈS important de **remplir le formulaire obligatoire** dans lequel on demande votre nom, prénom, courriel et qui vous êtes (parent ou élève ou autre);
- Lorsqu'on vous demande si vous avez **WordQ5 installé sur votre ordinateur, cochez NON**;
- Lorsque le formulaire est rempli, cliquez sur le lien **Soumettre**;
- À la page suivante, **cliquez sur le lien de téléchargement de WordQ5** approprié selon votre type d'ordinateur ou portable : Windows ou Mac.

Renseignez les champs du formulaire.

1. Remplir le formulaire suivant

Merci de remplir le formulaire. Nous communiquerons avec vous pour utiliser WordQ.

Prénom

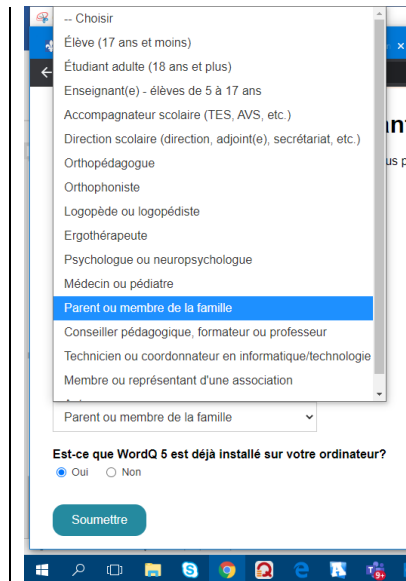
Nom

Courriel

Qui êtes-vous?

Est-ce que WordQ 5 est déjà installé sur votre ordinateur?
 Oui Non

À la question « Qui êtes-vous », cliquez sur la flèche du menu déroulant pour l'afficher, sélectionner la réponse.



WordQ5 est déjà installé sur votre ordinateur-portable, à la question « Est-ce que WordQ5 est déjà installé sur votre ordinateur? » cliquez sur **Non** puis sur le bouton **Soumettre**.

1. Remplir le formulaire suivant

Merci de remplir le formulaire. Nous communiquerons avec vous pour utiliser WordQ.

Prénom

Nom

Courriel

Qui êtes-vous?

Est-ce que WordQ 5 est déjà installé sur votre ordinateur?
 Oui Non

Soumettre

Vous êtes maintenant dans la **page d'information d'activation de votre logiciel déjà installé**. Prenez bonne note du code d'activation affiché à l'écran; **portez une attention particulière aux lettres majuscules**, le code est sensible à la case.

Vous recevrez aussi ce code dans votre boîte de courriers électroniques à l'adresse fournie dans le formulaire d'activation.

Procédure d'activation du logiciel

Prenez note que vous ne pouvez activer WordQ 5 que sur un seul poste. Si vous demandez plus d'un code, un autre élève sera privé de son privilège.

WordQ 5

Votre code d'activation: **AK4XK3R7HSF7 ATTENTION : CODE D'ACTIVATION FOURNI À TITRE D'EXEMPLE, VOTRE CODE EST UNIQUE.**

Cliquez sur le bouton **Installer votre logiciel**.

INSTRUCTIONS - privilèges à la maison de WordQ 5 - Message (HTML)

Votre code d'activation: AK4XK3R7HSF7

ÉTAPE 1 :

- Inscrivez votre adresse e-mail.
- Cliquez sur « Soumettre ».

ÉTAPE 2 :

- Vérifiez l'exactitude de votre adresse e-mail et de la version installée.
- Si tout est exact, cliquez sur « Finaliser ». Sinon, cliquez sur « Modifier » pour corriger.

ÉTAPE 3 :

- Entrez le code d'activation que vous avez reçu. (voir plus haut)
- Cliquez sur « Activer ».

ÉTAPE 4 :

- Vérifiez toutes les informations.
- Si tout est exact, cliquez sur « Finaliser ». Sinon, cliquez sur « Modifier » pour corriger.

Installer votre logiciel

Vérifiez votre boîte de courriers électroniques, vous devriez recevoir votre **code d'activation**, comme l'exemple ci-contre.



Conservez précieusement ce message, à près de 30 jours d'utilisation, vous serez invité à insérer le code pour une utilisation d'une durée d'une année scolaire.

Vous serez dirigé à la page de téléchargement de WordQ5, cliquez sur le lien correspondant au système d'exploitation de votre ordinateur-portable Windows ou Mac.

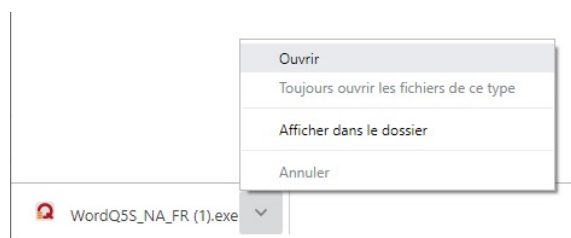
Pour installer WordQ 5

Cliquez sur le lien ci-dessous correspondant à votre système d'exploitation (Windows ou Mac) et exécutez-le.

Windows : https://www.1q4all.com/30days/WordQ5S_NA_FR.exe
Mac : https://www.1q4all.com/30days/WordQ5S_NA_FR.dmg

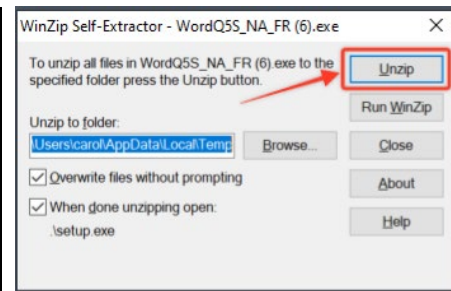
Le fichier d'installation apparaît au bas à gauche de la page-écran.

Lorsque le téléchargement est terminé, cliquez sur le menu puis sur **Ouvrir** pour **lancer l'installation de WordQ5** et suivez les instructions à l'écran.

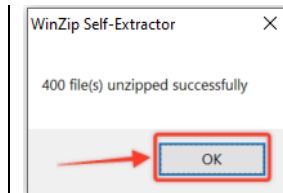


Décompresser le dossier d'installation

Dans la fenêtre qui s'affiche à l'écran, cliquez sur le bouton **Unzip**.

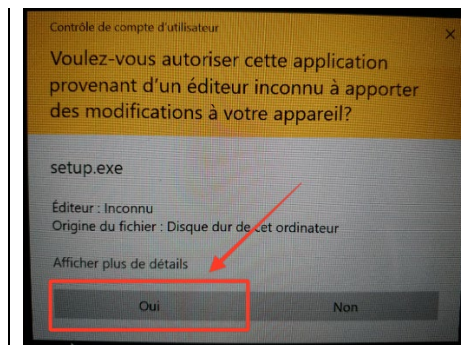


Une fois le dossier décompressé, une fenêtre de dialogue s'affiche à l'écran, cliquez sur le bouton **OK**.



Contrôle de la sécurité sur votre appareil

À la fenêtre de dialogue « Voulez-vous autoriser cette application ... », cliquez sur le bouton **Oui**.



Nous y sommes presque !

Dans cette fenêtre, cliquez sur le bouton **WordQ**.



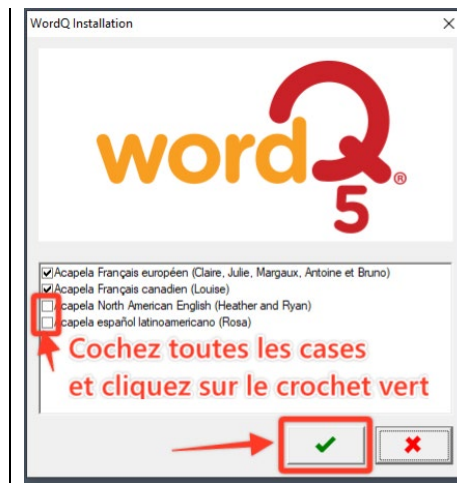
Il est possible que cette fenêtre soit glissée derrière d'autres applications ouvertes sur votre ordinateur-portable. Réduisez ou fermez les autres fenêtres des logiciels et applications sur votre ordinateur-portable.



Sélectionnez les voix de synthèse (lecture)

Cochez toutes les cases. Toutes les voix seront installées; elles seront donc déjà accessibles lorsque vous en aurez besoin.

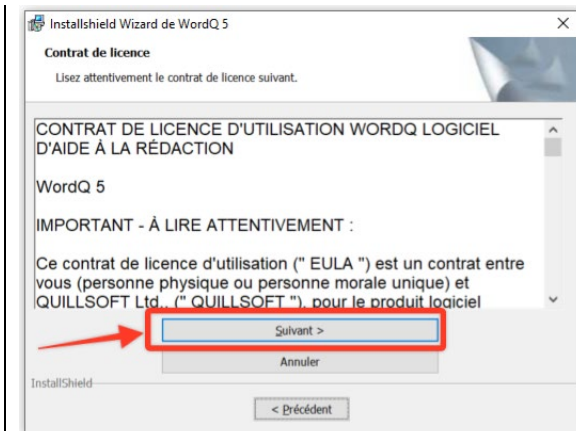
Cliquez ensuite sur le bouton **Crochet vert.**



Cliquez sur le bouton **Suivant.**

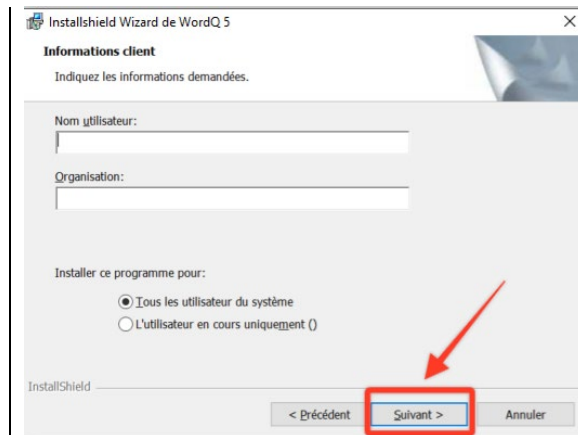


Voici le contrat de licence WordQ5, cliquez sur le bouton **Suivant.**

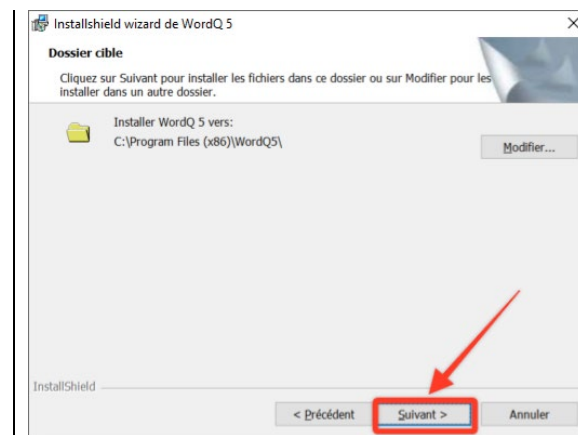


Dans la fenêtre « Information client », NE RIEN ÉCRIRE POUR RENSEIGNER LES CHAMPS.

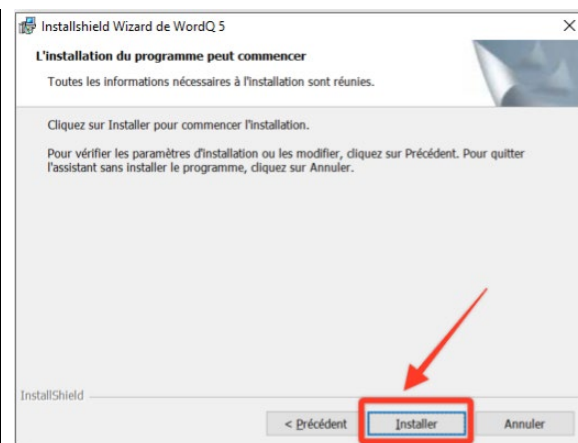
Cliquez sur le bouton **Suivant**.



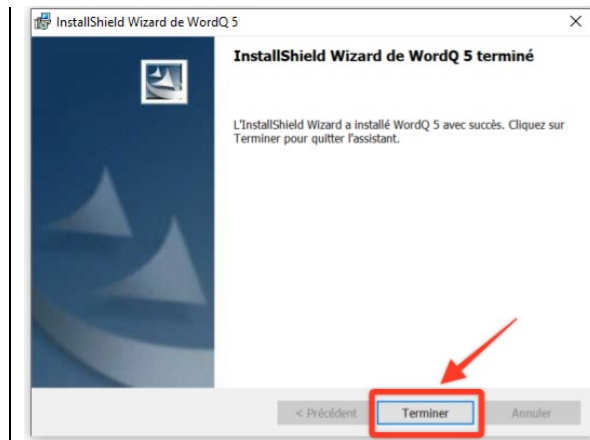
Dans la fenêtre Dossier ciblée, cliquez sur le bouton **Suivant**.



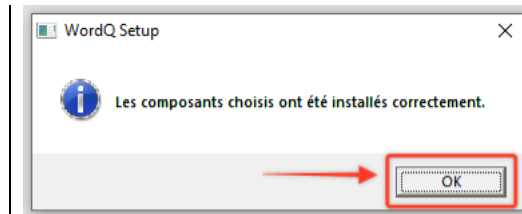
Cliquez sur le bouton **Installer**.



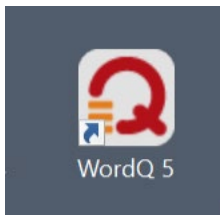
Enfin, pour terminer ... cliquez sur le bouton **Terminer**.



Cette fenêtre s'affiche pour confirmer que l'installation des voix de synthèse (lecture) est terminée, cliquez sur le bouton **OK** pour fermer la fenêtre.



Lancer le logiciel WordQ5 et débiter son utilisation. **Double-cliquez sur l'icône.**



Apprendre avec WordQ5

Le Service des technologies de l'information met à votre disposition un cours en ligne pour faire l'apprentissage des fonctionnalités de WordQ5. Pour **accéder à ce cours en ligne**, votre **compte utilisateur du CSSCV** est **nécessaire**.

[Cliquez ici](#) pour débiter votre apprentissage.